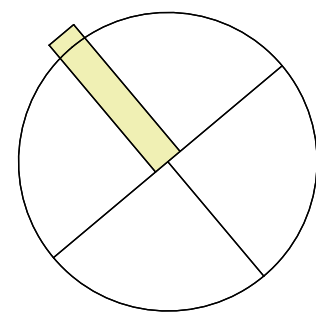
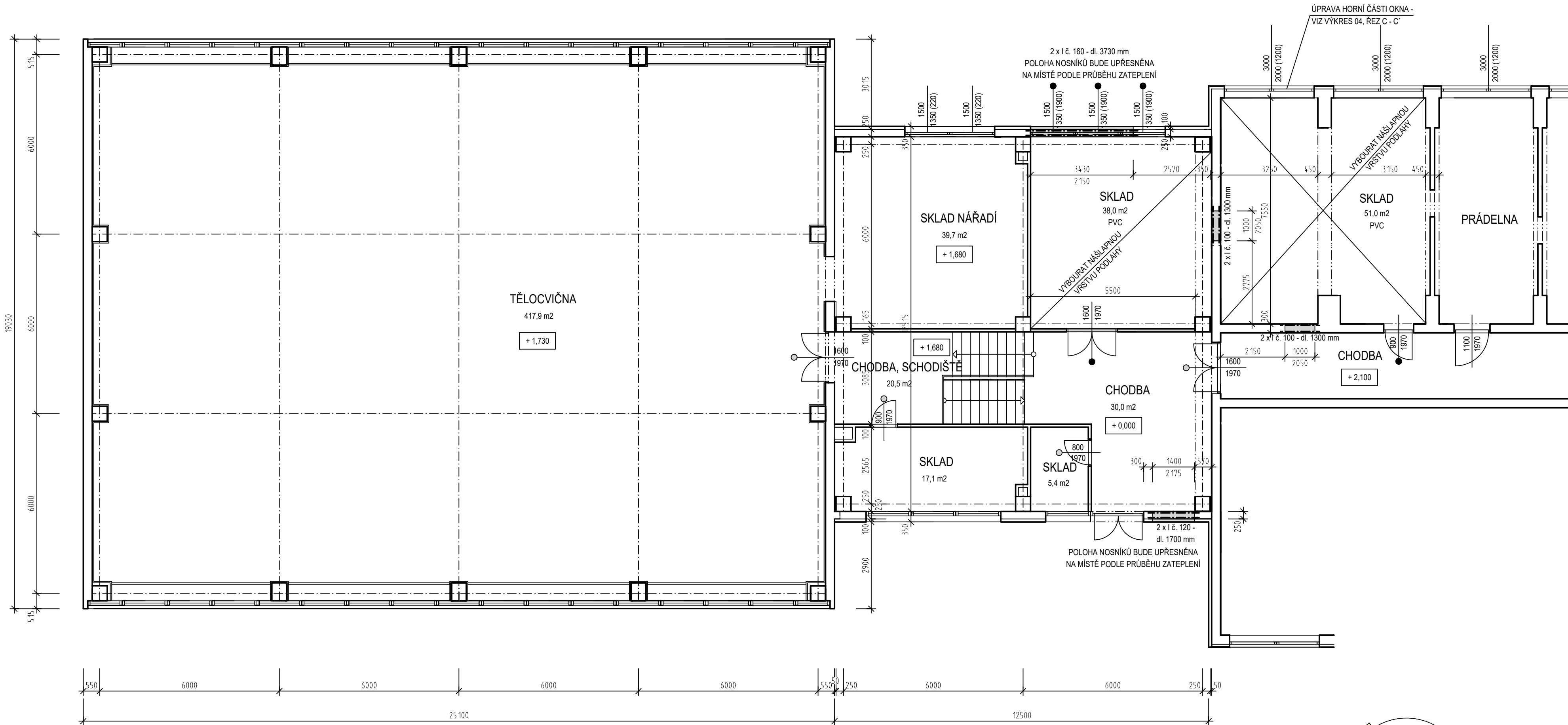


PŘÍSTAVBA TRÉNINKOVÉ HALY K HOTELU PANORAMA, TEPLICE

PŮDORYS 1.NP - STARÝ STAV



POZNÁMKY

- VYBOURANÉ HMOTY
- VYBOURANÉ DVEŘE, OKNA VČETNĚ ZÁRUBNÍ, RÁMU
- VYBOURANÉ DVEŘE, ZÁRUBEŇ PONECHANÁ

* Nosné výplňové zdívo a příčky jsou z plných cihel na maltu MVC
* Okna určené k vybourání jsou s plastovým rámem, zasklení izolačním dvojsklem
* Dveře určené k vybourání jsou dřevěné dýhované v ocelových zárubních

ZODPOVĚDNÝ PROJEKTANT	ING. MILAN SKOUMAL	ING. MILAN SKOUMAL
PROJEKTANT	ING. MILAN SKOUMAL	STAVEBNÍ PROJEKCE, INŽENÝRING STAVEB
KRAJ: ÚSTECKÝ	OBEC: TEPLICE	MĚRUNICE 84, 41804 MĚRUNICE
INVESTOR/STAVEBNÍK: TEPGASTRO s.r.o., U PANORAMY 2959, 41501 TEPLICE		tel. 603 155 913, e-mail: skoumal.milan@post.cz
PŘÍSTAVBA TRÉNINKOVÉ HALY K HOTELU PANORAMA, TEPLICE		FORMÁT: 6 A4
D.1 DOKUMENTACE STAVEBNÍHO OBJEKTU		DATUM: 07/2025
D.1.1 Architektonicko-stavební řešení, D.1.2 Stavebně konstrukční řešení		STUPEŇ PD: DPS
PŮDORYS 1.NP - STÁVAJÍCÍ STAV, BOURÁNÍ, PODCHYCOVÁN		ČÍSLO ZAKÁZKY: 2329
MĚŘÍTKO: 1:100		ČÍSLO VÝKRESU: 07